

# Habitat participatif



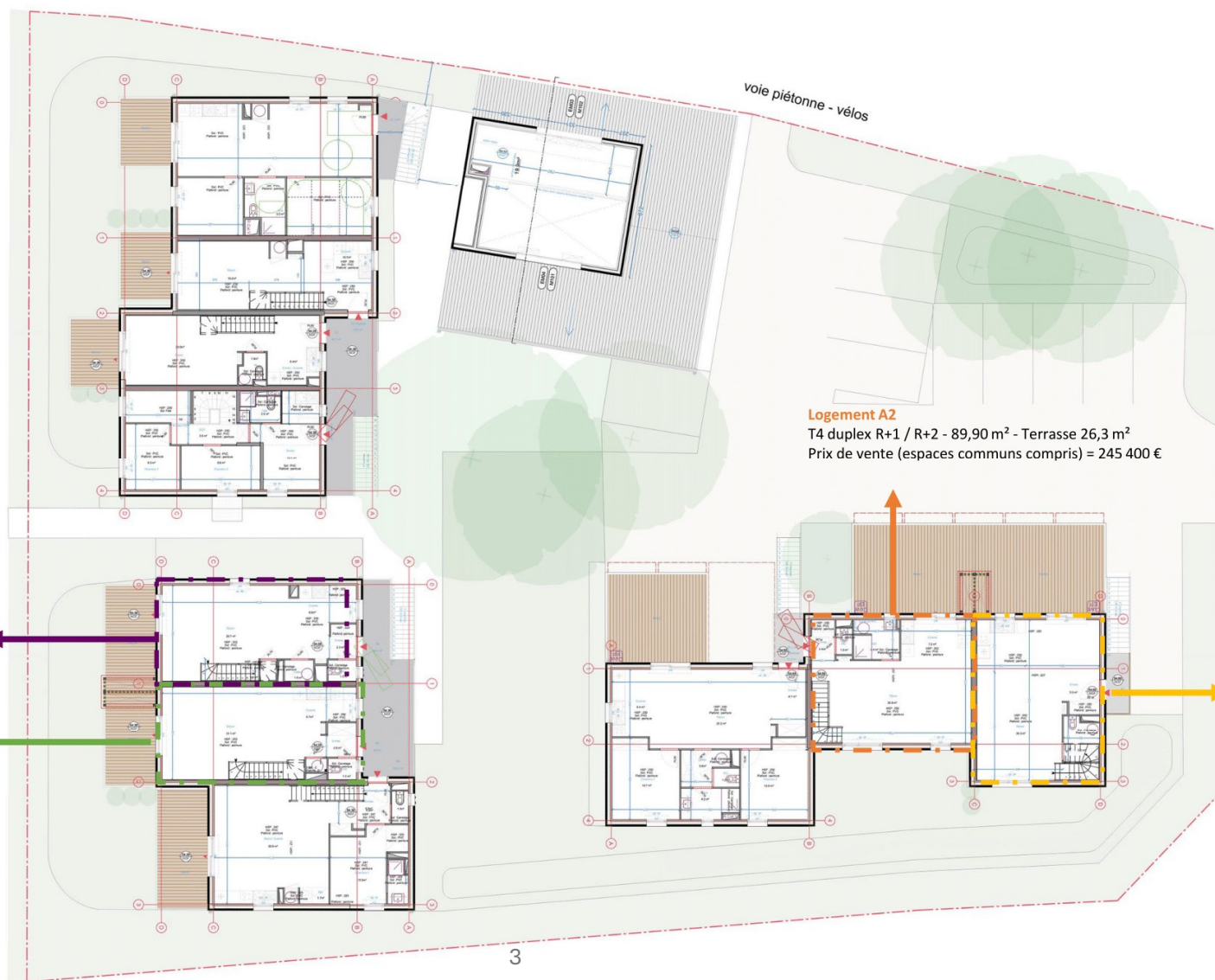
## Plan masse des logements disponibles

1 à 4 : plan masse salle commune et logements A02, A03, B02, B03

RDC



Salle commune avec espace salle d'eau et mezzanine pour couchages  
+ Buanderie partagée  
+ Espace de stockage



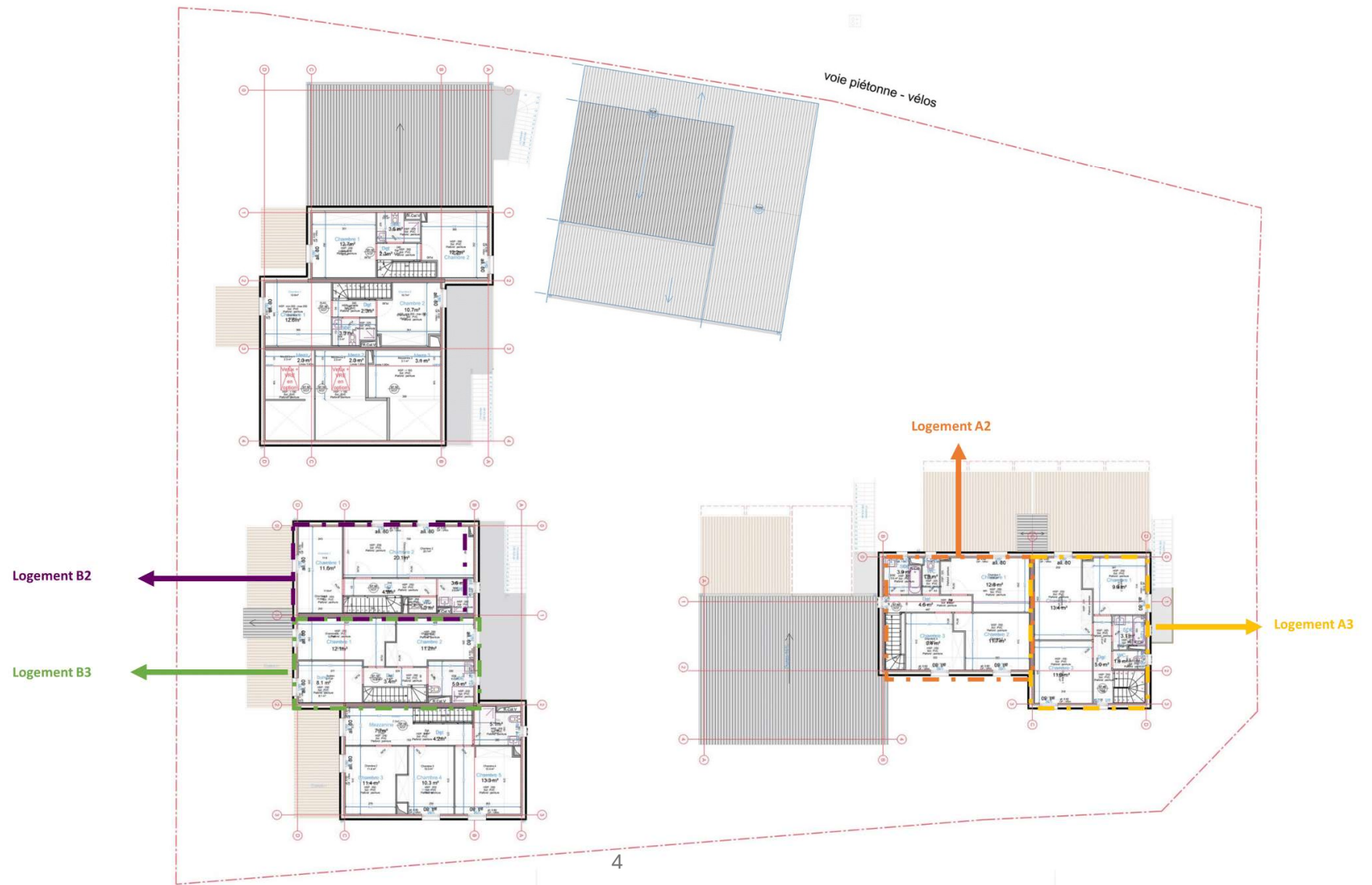
**Logement B2**  
T4 duplex R+1 / R+2 - 83,3 m<sup>2</sup> - Terrasse : 13 m<sup>2</sup>  
Prix de vente (espaces communs compris) = 227 500 €

**Logement B3**  
T3 bis duplex R+1 / R+2 - 81,9 m<sup>2</sup> - Terrasse : 11,6 m<sup>2</sup>  
Prix de vente (espaces communs compris) = 223 600 €

**Logement A2**  
T4 duplex R+1 / R+2 - 89,90 m<sup>2</sup> - Terrasse 26,3 m<sup>2</sup>  
Prix de vente (espaces communs compris) = 245 400 €

**Logement A3**  
T4 duplex R+1 / R+2 - 90,2 m<sup>2</sup> -  
Terrasse 28,3 m<sup>2</sup>  
Prix de vente (espaces communs compris) = 246 200 €

R+2



# Habitat participatif



## Plans des logements disponibles & perspectives intérieures

### Sommaire

6 à 14 : plans et perspectives logement A02

15 à 22 : plans et perspectives logement A03

23 à 30 : plans et perspectives logement B02

31 à 37 : plans et perspectives logement B03

38 : contact

Habitat participatif



BEAUCOUZÉ

Avenue Olympe de Gouges



Bâtiment	Logement	Type	Niveau
A	02	T4-D	R+1

**SURFACE HABITABLE**

R+1	
Entrée	2.5 m <sup>2</sup>
Séjour	30.0 m <sup>2</sup>
Cuisine	7.5 m <sup>2</sup>
Salle d'eau	4.2 m <sup>2</sup>
WC	1.0 m <sup>2</sup>
R+2	
DGT	4.5 m <sup>2</sup>
Salle de bain	3.9 m <sup>2</sup>
WC	1.8 m <sup>2</sup>
Chambre 1	12.8 m <sup>2</sup>
Chambre 2	11.7 m <sup>2</sup>
Chambre 3	9.4 m <sup>2</sup>

<b>SURFACE TOTALE</b>	89.3 m <sup>2</sup>
-----------------------	---------------------

Balcon	26.3 m <sup>2</sup>
--------	---------------------

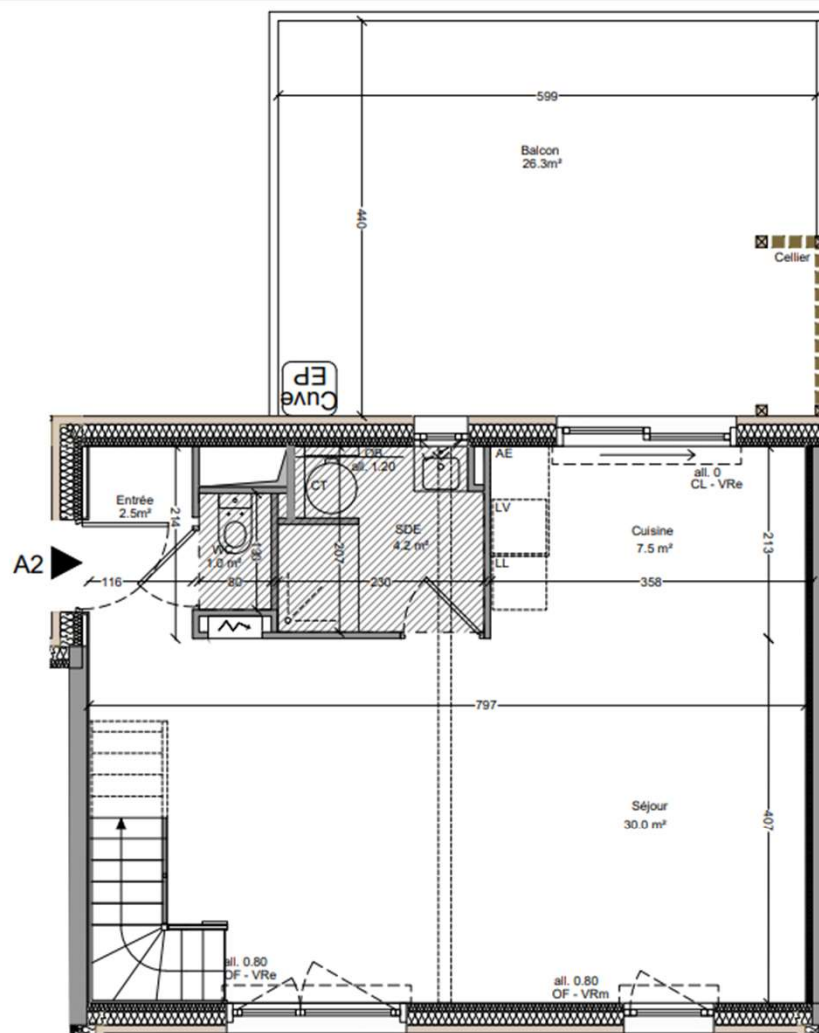
PLAN DE REPERAGE



PLAN DE VENTE

06.05.2024      INDICE : 1

Scheubel + Genty ARCHITECTES



LEGENDE TECHNIQUE

Gaine technique	Soffite	VRm Volet roulant manuel	OB Oscillo-battant
GTL	Chauffe-eau Thermodynamique	VRe Volet roulant électrique	Fi Vitrage fixe
AE Attentes évier	PF Porte-fenêtre	CL Porte coulissante	OF Ouvrant à la française

Les surfaces, côtes, gaines, retombées, soffites et faux-plafonds ainsi que l'emplacement des sanitaires ne sont pas tous figurés ou le sont à titre indicatif. Des modifications sont susceptibles d'être apportées à ce plan en fonction des impératifs administratifs, des contraintes techniques de conception et des tolérances d'exécution, tant en ce qui concerne les dimensions libres que les équipements et les réseaux divers, les appareillages sanitaires et électriques.

①

Habitat participatif



BEAUCOUZÉ

Avenue Olympe de Gougues



Bâtiment	Logement	Type	Niveau
A	02	T4-D	R+2

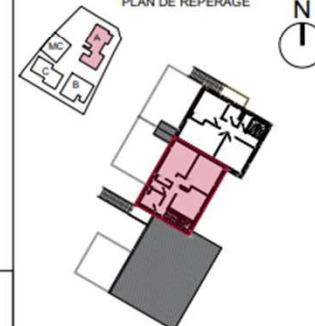
**SURFACE HABITABLE**

R+1	
Entrée	2.5 m <sup>2</sup>
Séjour	30.0 m <sup>2</sup>
Cuisine	7.5 m <sup>2</sup>
Salle d'eau	4.2 m <sup>2</sup>
WC	1.0 m <sup>2</sup>
R+2	
DGT	4.5 m <sup>2</sup>
Salle de bain	3.9 m <sup>2</sup>
WC	1.8 m <sup>2</sup>
Chambre 1	12.8 m <sup>2</sup>
Chambre 2	11.7 m <sup>2</sup>
Chambre 3	9.4 m <sup>2</sup>

<b>SURFACE TOTALE</b>	89.3 m <sup>2</sup>
-----------------------	---------------------

Balcon	26.3 m <sup>2</sup>
--------	---------------------

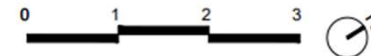
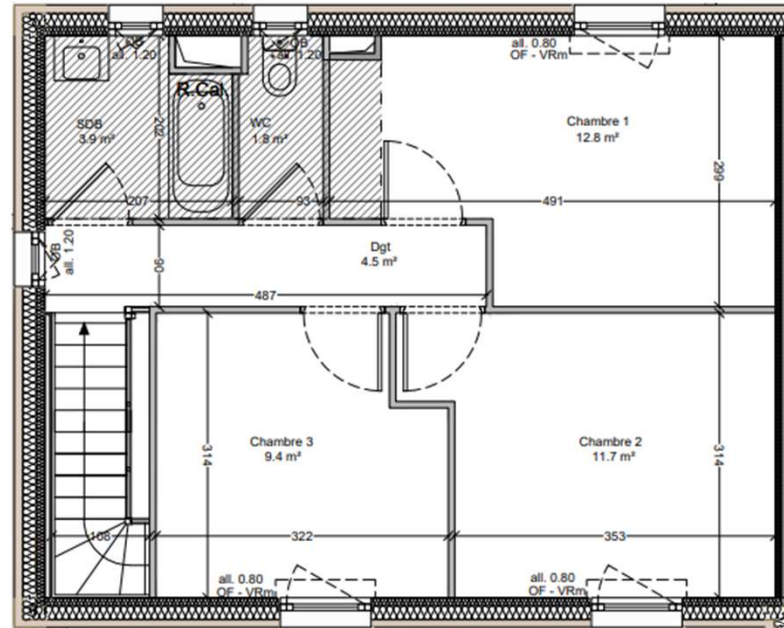
PLAN DE REPERAGE



PLAN DE VENTE

06.05.2024 INDICE : 1

Scheubel + Genty ARCHITECTES



LEGENDE TECHNIQUE

Gaine technique	Soffite	VRm Volet roulant manuel	OB Oscillo-battant
GTL	Chauffe-eau Thermodynamique	VRe Volet roulant électrique	Fj Vitrage fixe
AE Attentes évier	PF Porte-fenêtre	CL Porte coulissante	OF Ouvrant à la française

Les surfaces, côtes, gaines, retombées, soffites et faux-plafonds ainsi que l'emplacement des sanitaires ne sont pas tous figurés ou le sont à titre indicatif. Des modifications sont susceptibles d'être apportées à ce plan en fonction des impératifs administratifs, des contraintes techniques de conception et des tolérances d'exécution, tant en ce qui concerne les dimensions libres que les équipements et les réseaux divers, les appareillages sanitaires et électriques.

Habitat participatif



## Appartement A02

1<sup>er</sup> étage



8

Perspective non contractuelle



Habitat participatif



## Appartement A02

1<sup>er</sup> étage



*Perspective non contractuelle*

Habitat participatif



## Appartement A02

1<sup>er</sup> étage



*Perspective non contractuelle*

Habitat participatif



## Appartement A02

1<sup>er</sup> étage



*Perspective non contractuelle*

Habitat participatif



## Appartement A02 2<sup>ème</sup> étage



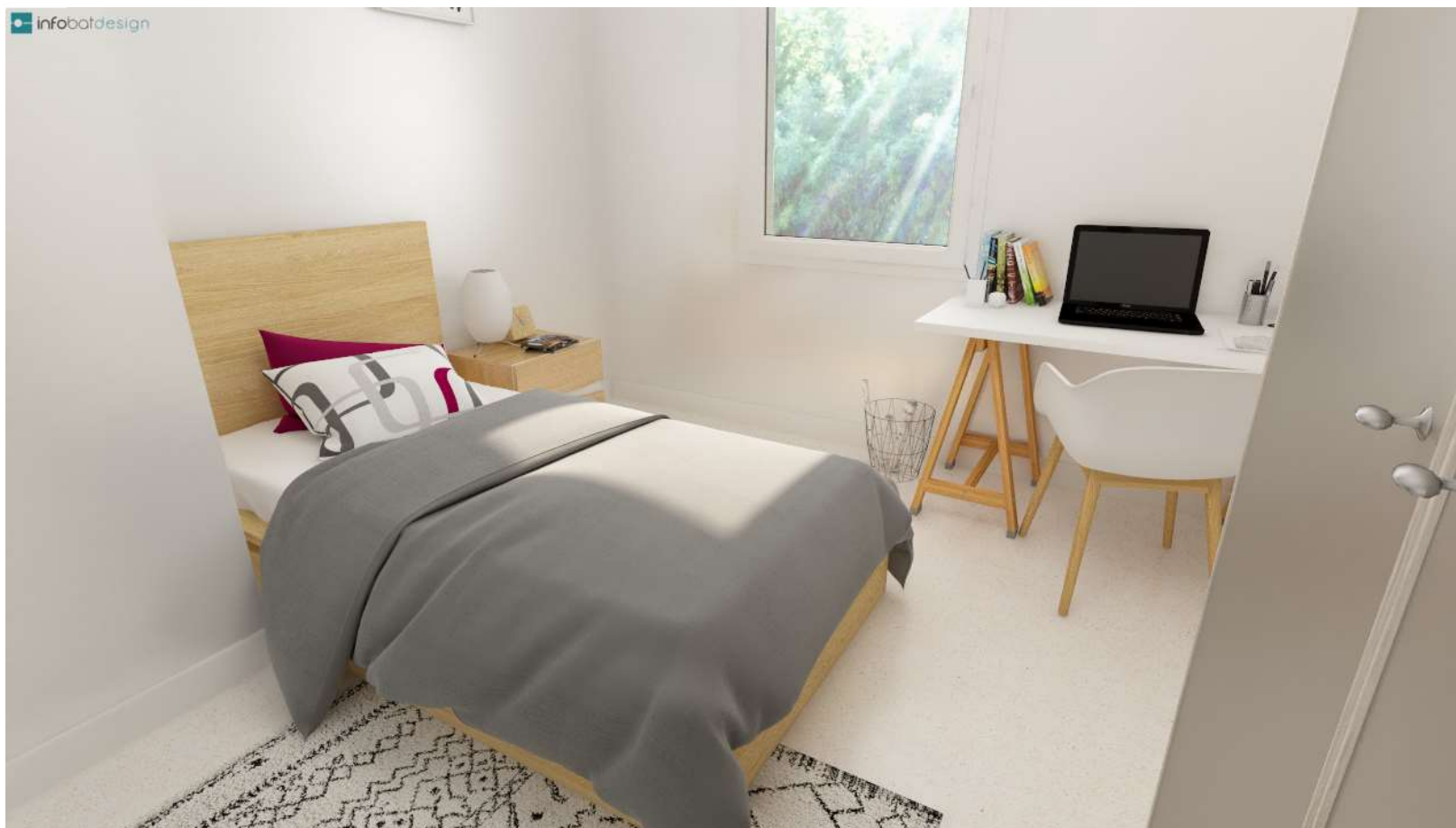
Perspective non contractuelle

Habitat participatif



## Appartement A02

2<sup>ème</sup> étage



Perspective non contractuelle

Habitat participatif



## Appartement A02

2<sup>ème</sup> étage



infobotdesign

Perspective non contractuelle

Habitat participatif



BEAUCOUZÉ

Avenue Olympe de Gougues



Bâtiment	Logement	Type	Niveau
A	03	T4-D	R+1

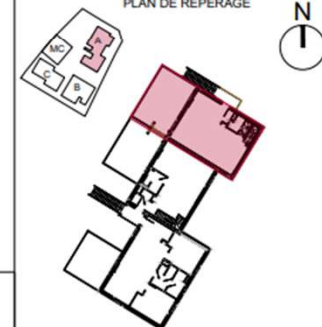
**SURFACE HABITABLE**

R+1	
Entrée	3.5 m <sup>2</sup>
Cuisine - Séjour	39.3 m <sup>2</sup>
WC	3.2 m <sup>2</sup>
R+2	
DGT	5.0 m <sup>2</sup>
Salle de bain	3.1 m <sup>2</sup>
WC	1.8 m <sup>2</sup>
Chambre 1	11.0 m <sup>2</sup>
Chambre 2	13.4 m <sup>2</sup>
Chambre 3	9.9 m <sup>2</sup>

<b>SURFACE TOTALE</b>	90.2 m <sup>2</sup>
-----------------------	---------------------

Balcon	28.3 m <sup>2</sup>
--------	---------------------

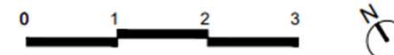
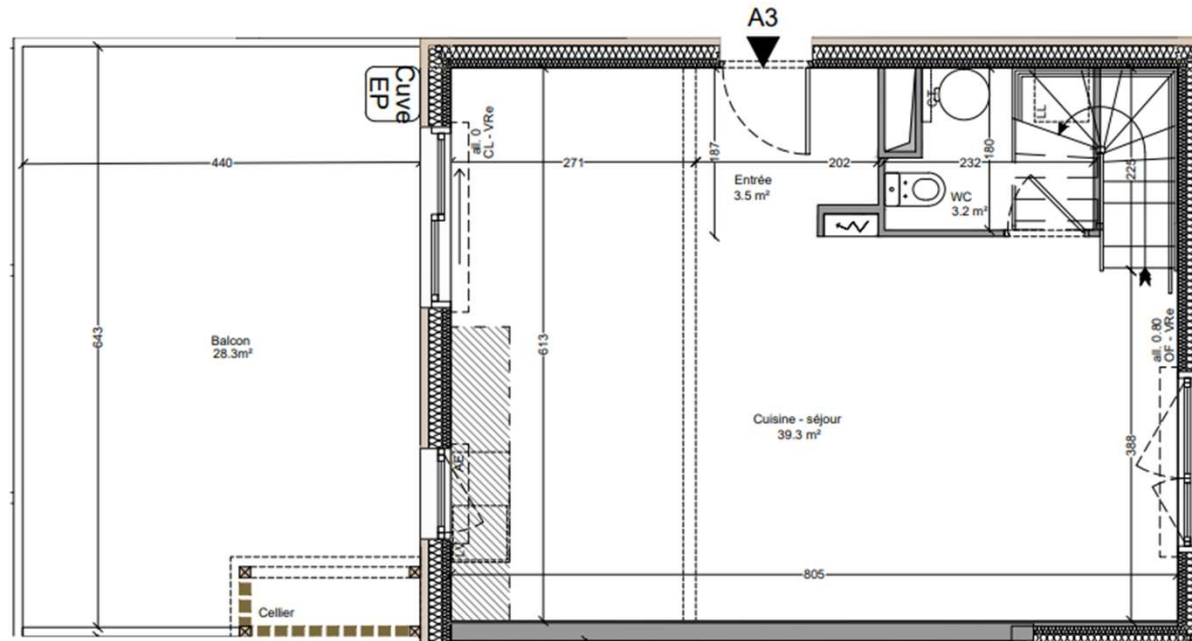
PLAN DE REPERAGE



PLAN DE VENTE

06.05.2024 INDICE : 1

Scheubel + Genty ARCHITECTES



LEGENDE TECHNIQUE

Gaine technique	Soffite	VRm Volet roulant manuel	OB Oscillo-battant
GTL	Chauffe-eau Thermodynamique	VRe Volet roulant électrique	Fi Vitrage fixe
AE Attentes évier	PF Porte-fenêtre	CL Porte coulissante	OF Ouvrant à la française

Les surfaces, côtes, gaines, retombées, soffites et faux-plafonds ainsi que l'emplacement des sanitaires ne sont pas tous figurés ou le sont à titre indicatif. Des modifications sont susceptibles d'être apportées à ce plan en fonction des impératifs administratifs, des contraintes techniques de conception et des tolérances d'exécution, tant en ce qui concerne les dimensions libres que les équipements et les réseaux divers, les appareillages sanitaires et électriques.

Habitat participatif



BEAUCOUZÉ

Avenue Olympe de Gouges



Bâtiment	Logement	Type	Niveau
A	03	T4-D	R+2

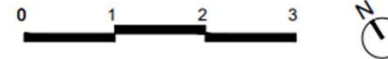
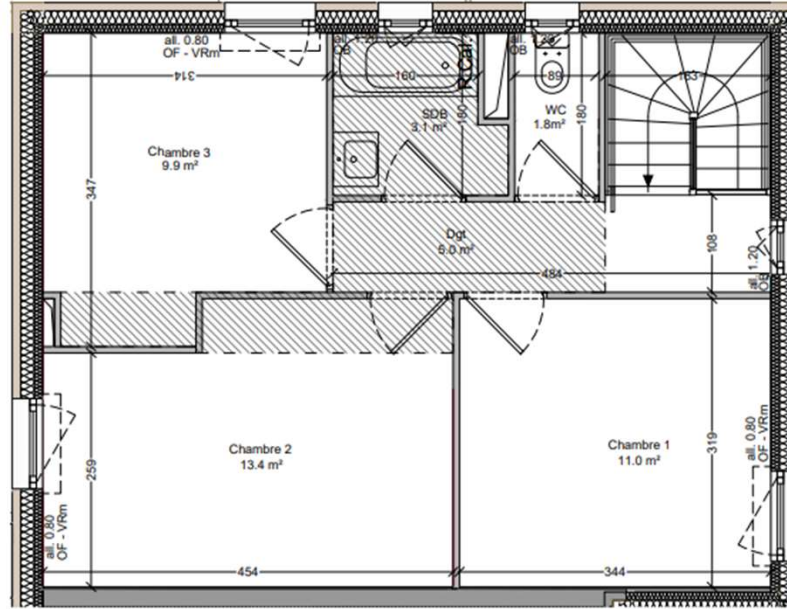
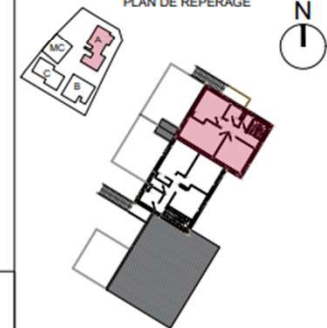
**SURFACE HABITABLE**

R+1	
Entrée	3.5 m <sup>2</sup>
Cuisine - Séjour	39.3 m <sup>2</sup>
WC	3.2 m <sup>2</sup>
R+2	
DGT	5.0 m <sup>2</sup>
Salle de bain	3.1 m <sup>2</sup>
WC	1.8 m <sup>2</sup>
Chambre 1	11.0 m <sup>2</sup>
Chambre 2	13.4 m <sup>2</sup>
Chambre 3	9.9 m <sup>2</sup>

<b>SURFACE TOTALE</b>	90.2 m <sup>2</sup>
-----------------------	---------------------

<b>Balcon</b>	28.3 m <sup>2</sup>
---------------	---------------------

PLAN DE REPERAGE



LEGENDE TECHNIQUE

Gaine technique	Soffite	VRm Volet roulant manuel	OB Oscillo-battant
GTL	CT Chauffe-eau Thermodynamique	VRe Volet roulant électrique	Fi Vitrage fixe
AE Attentes évier	PF Porte-fenêtre	CL Porte coulissante	OF Ouvrant à la française

Les surfaces, côtes, gaines, retombées, soffites et faux-plafonds ainsi que l'emplacement des sanitaires ne sont pas tous figurés ou le sont à titre indicatif. Des modifications sont susceptibles d'être apportées à ce plan en fonction des impératifs administratifs, des contraintes techniques de conception et des tolérances d'exécution, tant en ce qui concerne les dimensions libres que les équipements et les réseaux divers, les appareillages sanitaires et électriques.

16

PLAN DE VENTE

06.05.2024 INDICE : 1

Scheubel + Genty ARCHITECTES

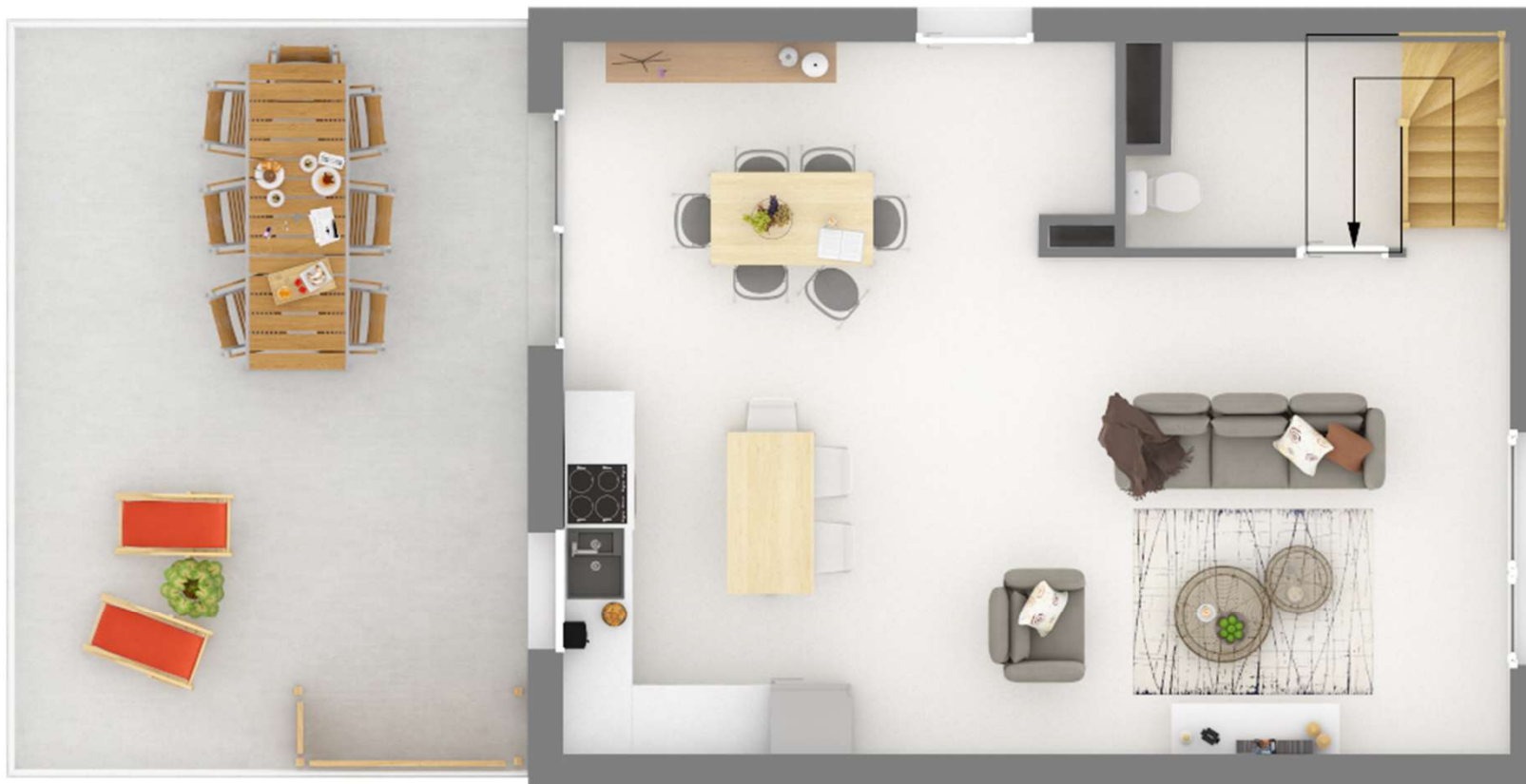


Habitat participatif



## Appartement A03

1<sup>er</sup> étage



Perspective non contractuelle

Habitat participatif



## Appartement A03

1<sup>er</sup> étage



infobatedesign

*Perspective non contractuelle*

Habitat participatif



## Appartement A03

1<sup>er</sup> étage



*Perspective non contractuelle*

Habitat participatif



## Appartement A03

2<sup>ème</sup> étage



Perspective non contractuelle

Habitat participatif



## Appartement A03

2<sup>ème</sup> étage



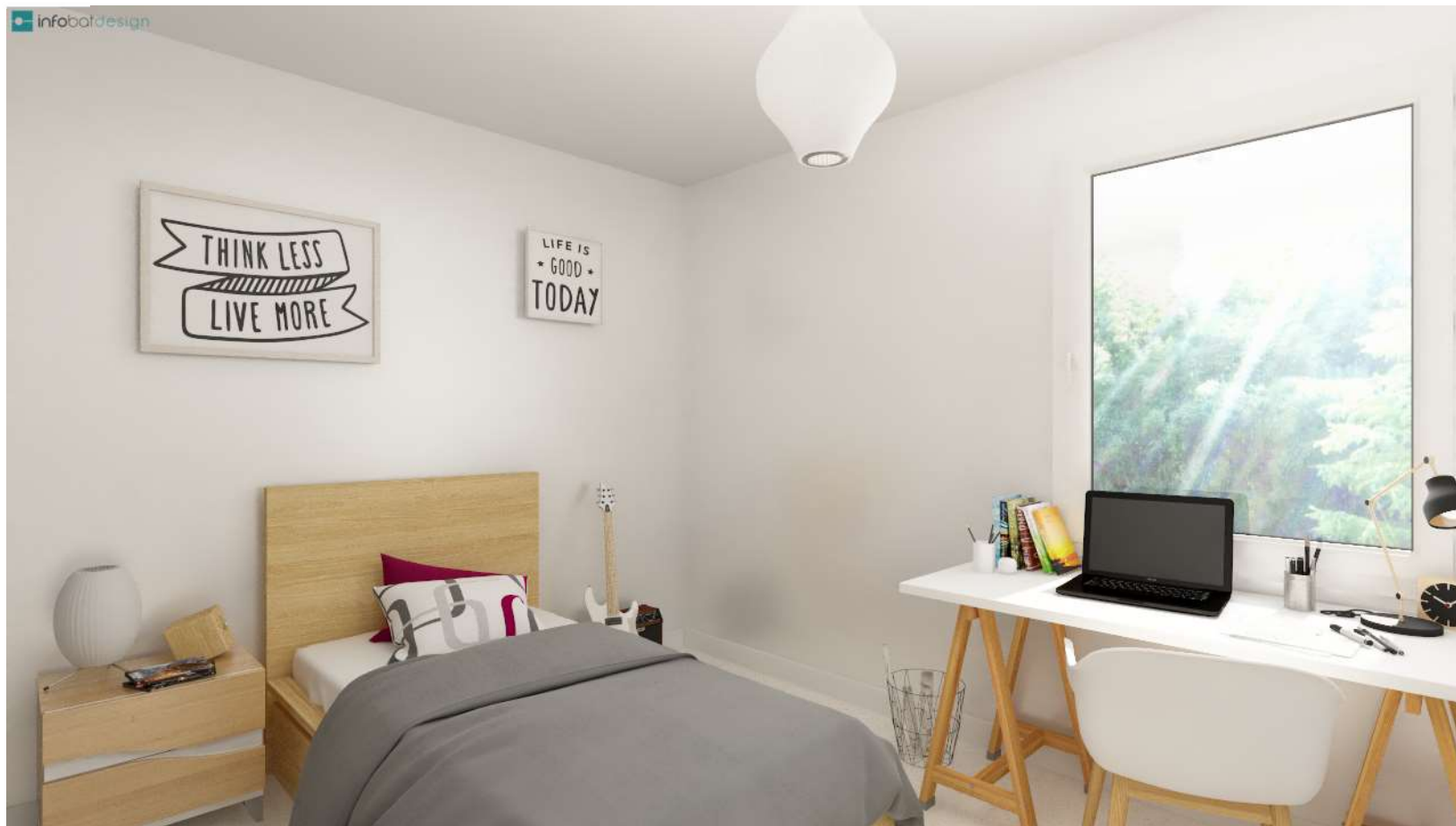
*Perspective non contractuelle*

Habitat participatif



## Appartement A03

2<sup>ème</sup> étage



Perspective non contractuelle

Habitat participatif



BEAUCOUZÉ

Avenue Olympe de Gougès



Bâtiment Logement Type Niveau  
**B 02 T3 bis-DR+1**

**SURFACE HABITABLE**

R+1	
Entrée	2,3 m <sup>2</sup>
Cuisine	6,0 m <sup>2</sup>
WC	1,4 m <sup>2</sup>
Cellier	1,6 m <sup>2</sup>
Rangement	0,9 m <sup>2</sup>
Séjour	29,7 m <sup>2</sup>
R+2	
DGT	4,9 m <sup>2</sup>
Salle d'eau	3,5 m <sup>2</sup>
WC	1,3 m <sup>2</sup>
Chambre 1	11,6 m <sup>2</sup>
Chambre 2	20,1 m <sup>2</sup>

<b>SURFACE TOTALE</b>	<b>83,3 m<sup>2</sup></b>
Balcon	13,0 m <sup>2</sup>

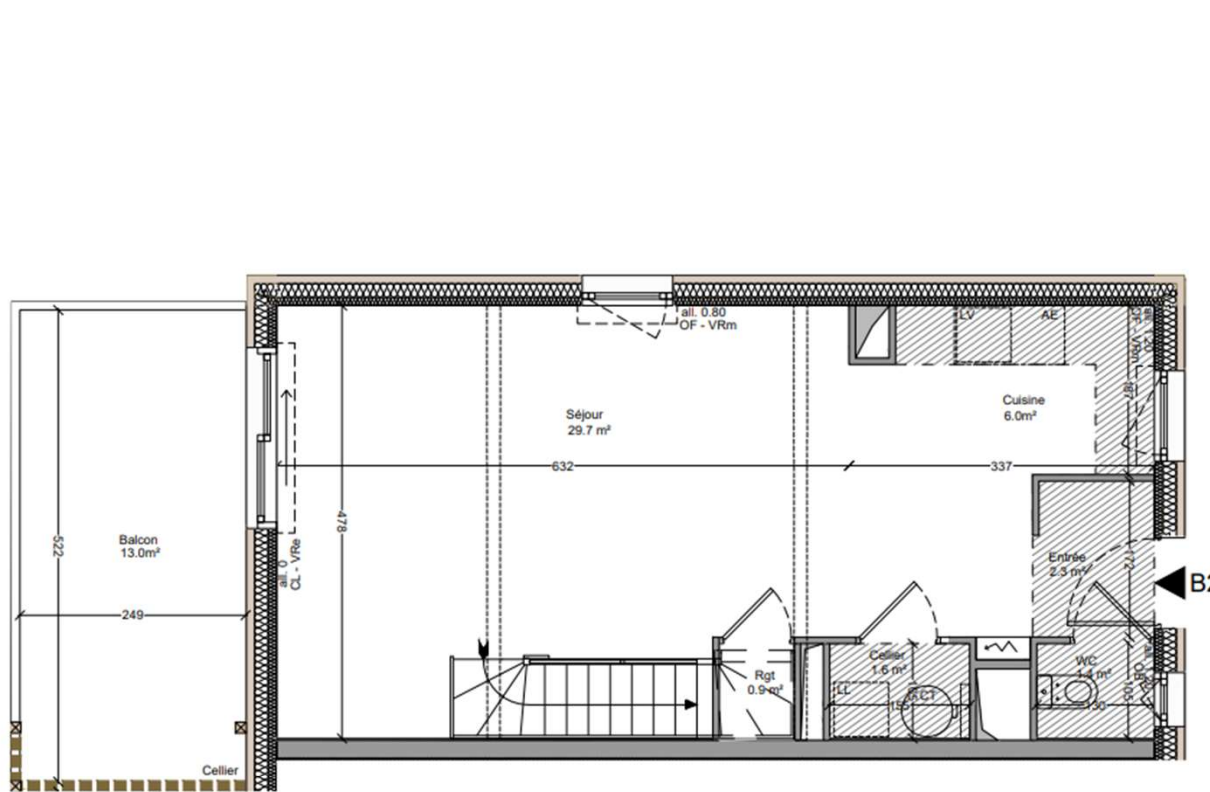
PLAN DE REPERAGE



PLAN DE VENTE

06.05.2024 INDICE : 1

Scheubel + Genty ARCHITECTES



LEGENDE TECHNIQUE

		VRm Volet roulant manuel	OB Oscillo-battant
		VRe Volet roulant électrique	Fi Vitrage fixe
AE Attentes évier	PF Porte-fenêtre	CL Porte coulissante	OF Ouvrant à la française

Les surfaces, côtes, gaines, retombées, soffites et faux-plafonds ainsi que l'emplacement des sanitaires ne sont pas tous figurés ou le sont à titre indicatif. Des modifications sont susceptibles d'être apportées à ce plan en fonction des impératifs administratifs, des contraintes techniques de conception et des tolérances d'exécution, tant en ce qui concerne les dimensions libres que les équipements et les réseaux divers, les appareillages sanitaires et électriques.

Habitat participatif



BEAUCOUZÉ

Avenue Olympe de Gougès



Bâtiment Logement Type Niveau  
**B 02 T3 bis-DR+2**

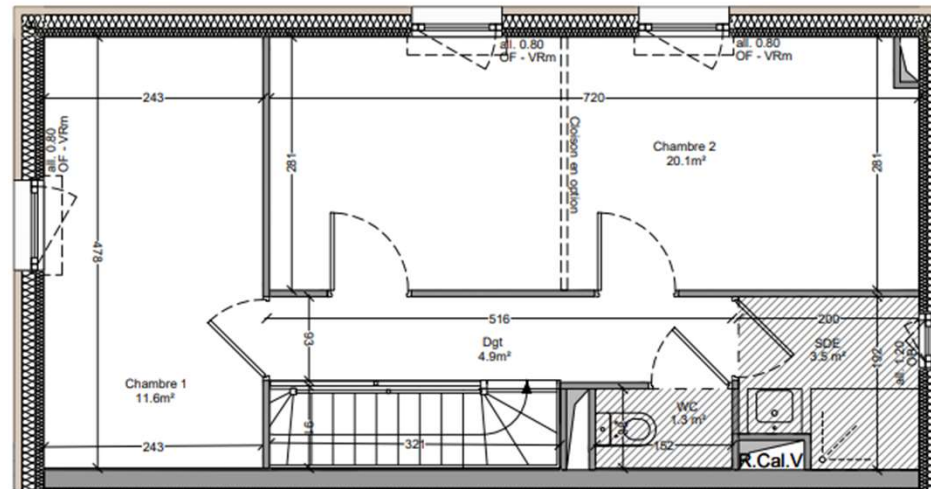
**SURFACE HABITABLE**

R+1	
Entrée	2,3 m <sup>2</sup>
Cuisine	6,0 m <sup>2</sup>
WC	1,4 m <sup>2</sup>
Cellier	1,6 m <sup>2</sup>
Rangement	0,9 m <sup>2</sup>
Séjour	29,7 m <sup>2</sup>
R+2	
DGT	4,9 m <sup>2</sup>
Salle d'eau	3,5 m <sup>2</sup>
WC	1,3 m <sup>2</sup>
Chambre 1	11,6 m <sup>2</sup>
Chambre 2	20,1 m <sup>2</sup>

**SURFACE TOTALE** 83,3 m<sup>2</sup>

Balcon 13,0 m<sup>2</sup>

**PLAN DE REPERAGE**



**LEGENDE TECHNIQUE**

Gaine technique	Soffite	VRm Volet roulant manuel	OB Oscillo-battant
GTL	Chauffe-eau Thermodynamique	VRe Volet roulant électrique	Fi Vitrage fixe
AE Attentes évier	PF Porte-fenêtre	CL Porte coulissante	OF Ouvrant à la française

Les surfaces, côtes, gaines, retombées, soffites et faux-plafonds ainsi que l'emplacement des sanitaires ne sont pas tous figurés ou le sont à titre indicatif. Des modifications sont susceptibles d'être apportées à ce plan en fonction des impératifs administratifs, des contraintes techniques de conception et des tolérances d'exécution, tant en ce qui concerne les dimensions libres que les équipements et les réseaux divers, les appareillages sanitaires et électriques.

24

**PLAN DE VENTE**

06.05.2024 INDICE : 1

Scheubel + Genty ARCHITECTES

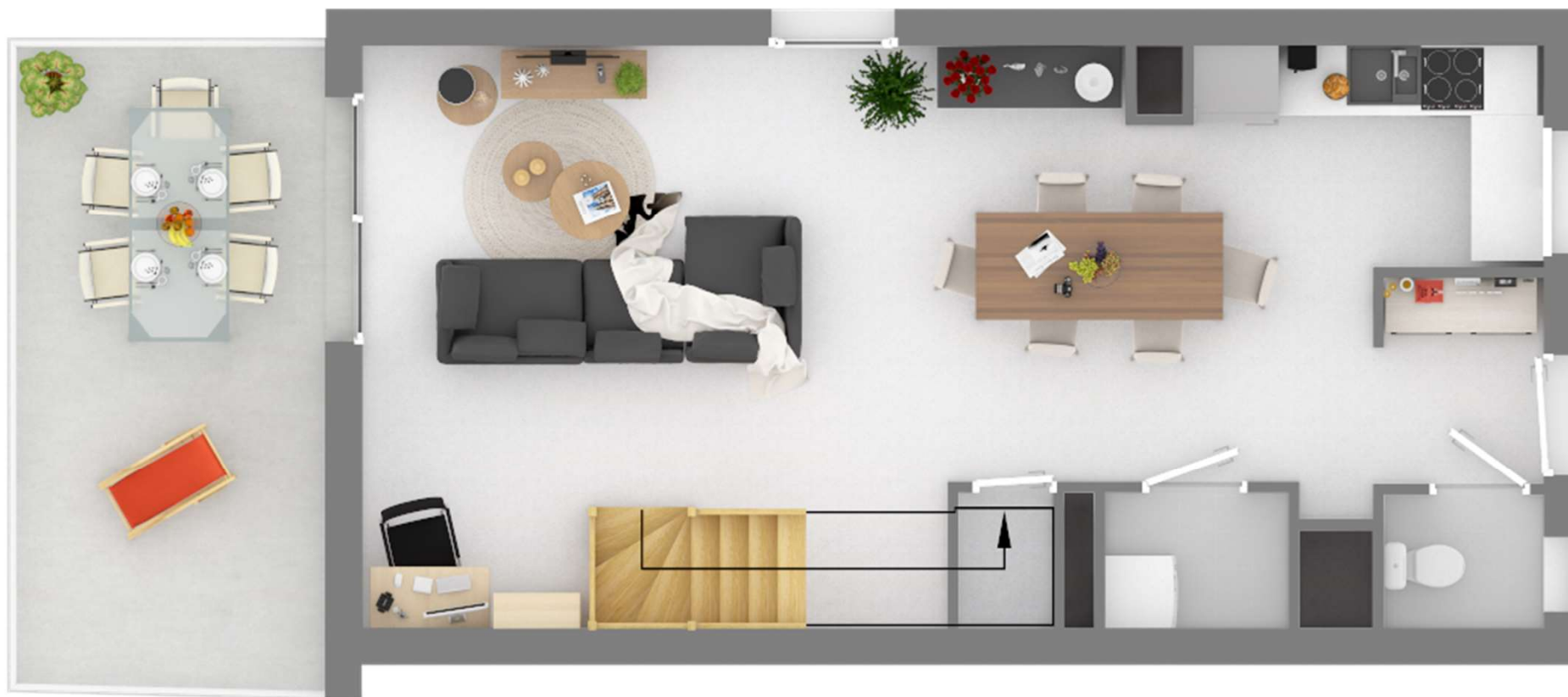


Habitat participatif



## Appartement B02

1<sup>er</sup> étage



Perspective non contractuelle

Habitat participatif



## Appartement B02

1<sup>er</sup> étage



infobotdesign

Perspective non contractuelle

Habitat participatif



## Appartement B02

1<sup>er</sup> étage



*Perspective non contractuelle*

Habitat participatif



## Appartement B02

2<sup>ème</sup> étage



Perspective non contractuelle

Habitat participatif



## Appartement B02 2<sup>ème</sup> étage



*Perspective non contractuelle*

Habitat participatif



## Appartement B02

2<sup>ème</sup> étage



Perspective non contractuelle

Habitat participatif



BEAUCOUZÉ

Avenue Olympe de Gouges



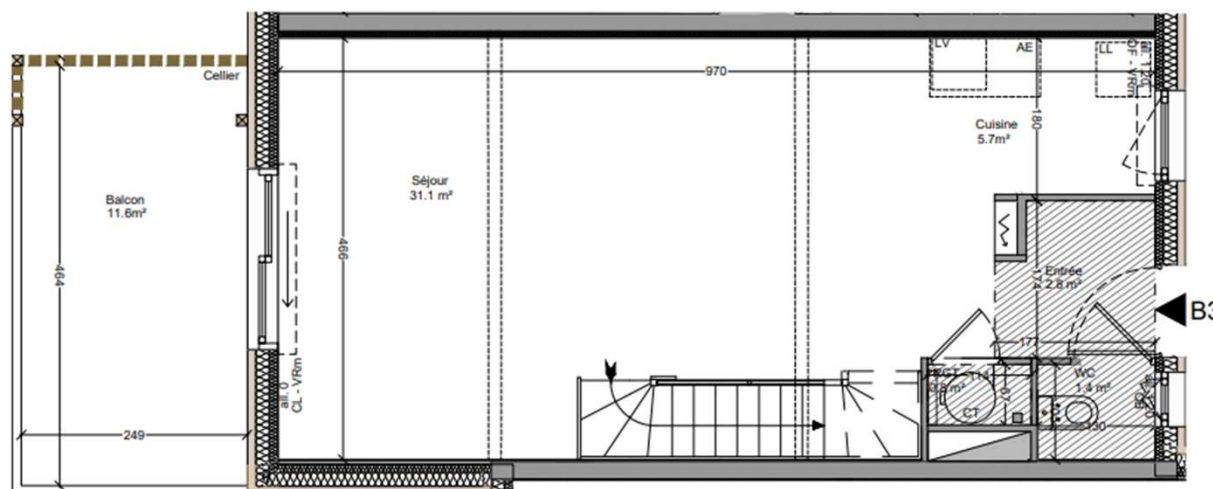
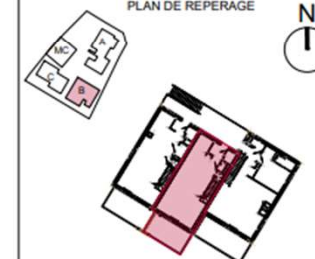
Bâtiment	Logement	Type	Niveau
B	03	T3-D	R+1

**SURFACE HABITABLE**

R+1	
Entrée	2.8 m <sup>2</sup>
Cuisine	5.7 m <sup>2</sup>
WC	1.4 m <sup>2</sup>
RGT	0.7 m <sup>2</sup>
Séjour	31.1 m <sup>2</sup>
R+2	
DGT	3.4 m <sup>2</sup>
Salle d'eau	5.2 m <sup>2</sup>
Bureau	8.1 m <sup>2</sup>
Chambre 1	12.3 m <sup>2</sup>
Chambre 2	11.1 m <sup>2</sup>

<b>SURFACE TOTALE</b>	81.8 m <sup>2</sup>
Balcon	11.6 m <sup>2</sup>

PLAN DE REPERAGE



LEGENDE TECHNIQUE

Gaine technique	Soffite	VRm Volet roulant manuel	OB Oscillo-battant
GTL	Chauffe-eau Thermodynamique	VRe Volet roulant électrique	Fi Vitrage fixe
AE Attentes évier	PF Porte-fenêtre	CL Porte coulissante	OF Ouvrant à la française

Les surfaces, côtes, gaines, retombées, soffites et faux-plafonds ainsi que l'emplacement des sanitaires ne sont pas tous figurés ou le sont à titre indicatif. Des modifications sont susceptibles d'être apportées à ce plan en fonction des impératifs administratifs, des contraintes techniques de conception et des tolérances d'exécution, tant en ce qui concerne les dimensions libres que les équipements et les réseaux divers, les appareillages sanitaires et électriques.

31

PLAN DE VENTE

06.05.2024 INDICE : 1

Scheubel + Genty ARCHITECTES

Habitat participatif



BEAUCOUZÉ

Avenue Olympe de Gouges



Bâtiment	Logement	Type	Niveau
B	03	T3-D	R+2

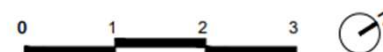
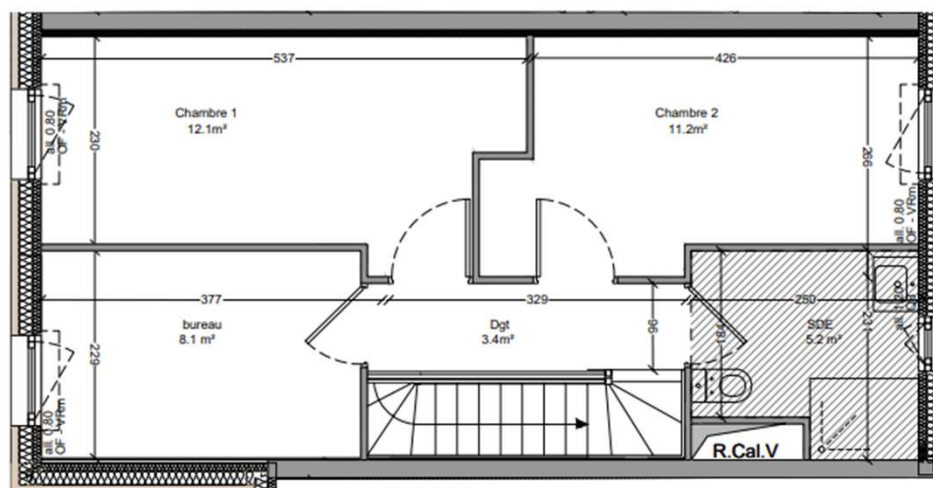
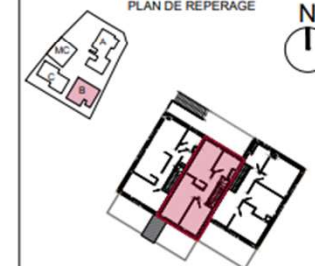
**SURFACE HABITABLE**

R+1	
Entrée	2.8 m <sup>2</sup>
Cuisine	5.7 m <sup>2</sup>
Wc	1.4 m <sup>2</sup>
RGT	0.7 m <sup>2</sup>
Séjour	31.1 m <sup>2</sup>
R+2	
DGT	3.4 m <sup>2</sup>
Salle d'eau	5.2 m <sup>2</sup>
Bureau	8.1 m <sup>2</sup>
Chambre 1	12.3 m <sup>2</sup>
Chambre 2	11.1 m <sup>2</sup>

<b>SURFACE TOTALE</b>	81.8 m <sup>2</sup>
-----------------------	---------------------

Balcon	11.6 m <sup>2</sup>
--------	---------------------

PLAN DE REPERAGE



LEGENDE TECHNIQUE

Gaine technique	Soffite	VRm Volet roulant manuel	OB Oscillo-battant
GTL	Chauffe-eau Thermodynamique	VRe Volet roulant électrique	Fi Vitrage fixe
AE Attentes évier	PF Porte-fenêtre	CL Porte coulissante	OF Ouvrant à la française

Les surfaces, côtes, gaines, retombées, soffites et faux-plafonds ainsi que l'emplacement des sanitaires ne sont pas tous figurés ou le sont à titre indicatif. Des modifications sont susceptibles d'être apportées à ce plan en fonction des impératifs administratifs, des contraintes techniques de conception et des tolérances d'exécution, tant en ce qui concerne les dimensions libres que les équipements et les réseaux divers, les appareillages sanitaires et électriques.

PLAN DE VENTE

06.05.2024 INDICE : 1

Scheubel + Genty ARCHITECTES



Habitat participatif



## Appartement B03

1<sup>er</sup> étage



Perspective non contractuelle

Habitat participatif



## Appartement B03

1<sup>er</sup> étage



*Perspective non contractuelle*

Habitat participatif



## Appartement B03

1<sup>er</sup> étage



*Perspective non contractuelle*

Habitat participatif



## Appartement B03

2<sup>ème</sup> étage



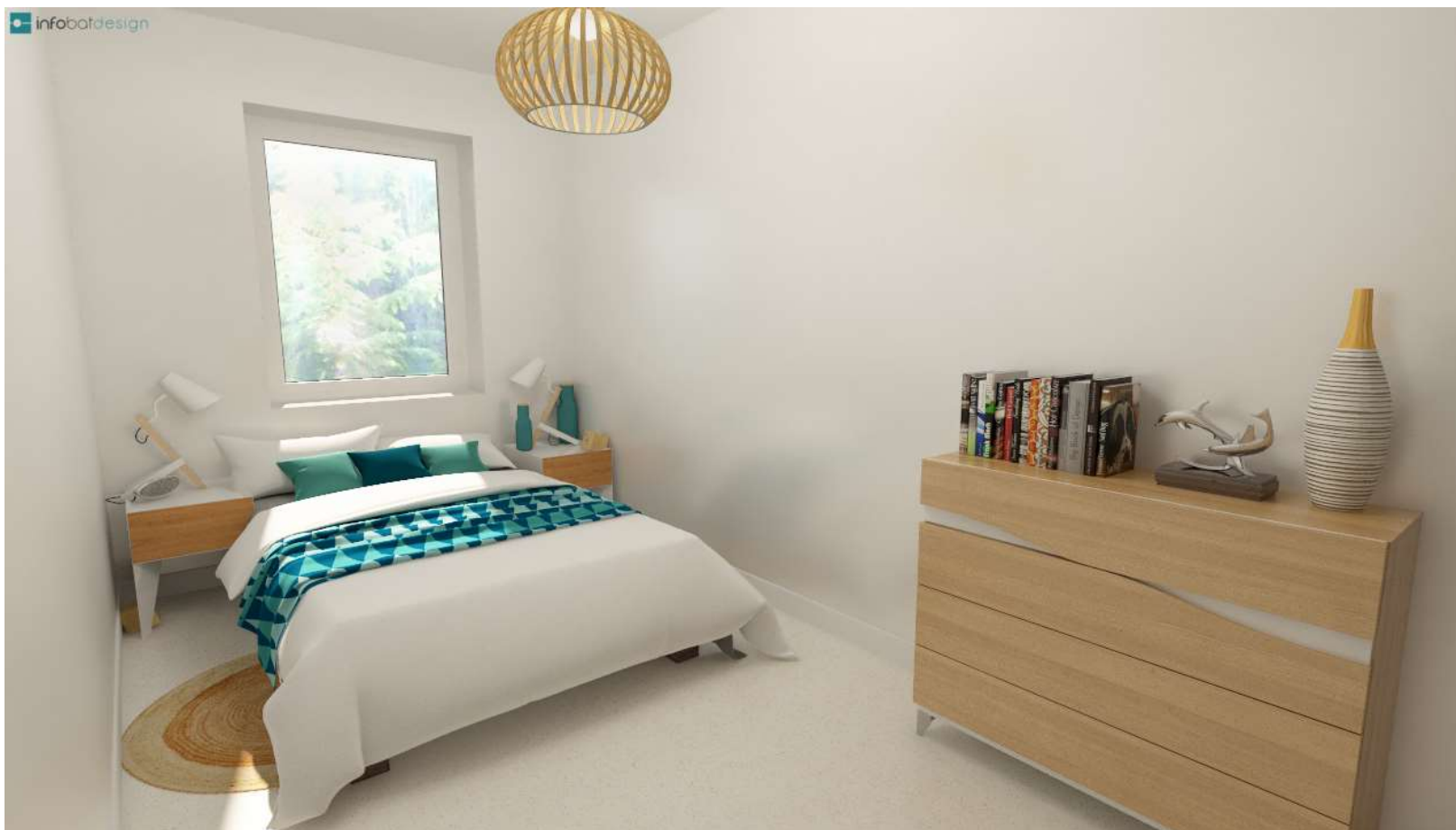
Perspective non contractuelle

Habitat participatif



## Appartement B03

2<sup>ème</sup> étage



Perspective non contractuelle

Pour plus de renseignements,  
contactez Anne-Laure CHIRON



Anne-Laure CHIRON

[alchiron@iceo-habitat.fr](mailto:alchiron@iceo-habitat.fr)

06 49 43 46 20

12 rue Max Richard  
49100 ANGERS