



bel'via  
ANTERS

RUE PIERRE BLANDIN

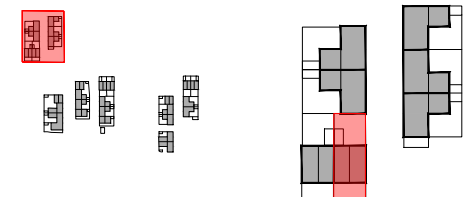


Ilot S6, N°S6-07  
T4, Rez-de-chaussée

Surface habitable

RDC	
Entrée	4.0 m <sup>2</sup>
Séjour - Cuisine	27.4 m <sup>2</sup>
Salle d'eau	4.1 m <sup>2</sup>
R+1	
Chambre 1	13.9 m <sup>2</sup>
Chambre 2	13.0 m <sup>2</sup>
Palier	5.0 m <sup>2</sup>
Salle de bain	4.3 m <sup>2</sup>
R+2	
Chambre 3	15.5 m <sup>2</sup>
Salle d'eau	2.3 m <sup>2</sup>
<b>TOTAL</b>	<b>89.5 m<sup>2</sup></b>
Jardin dont appentis	58.2 m <sup>2</sup>

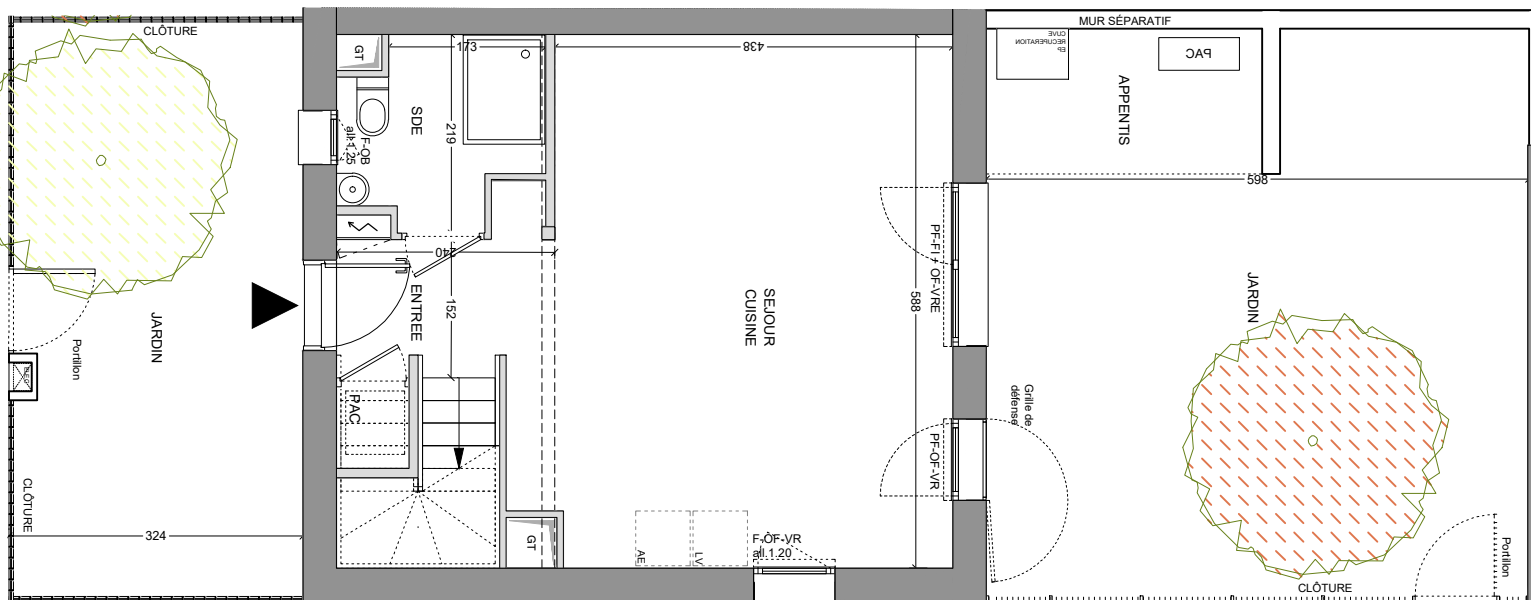
Plans de repérage



PLAN DE COMMERCIALISATION

**EXP** architectes

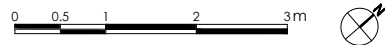
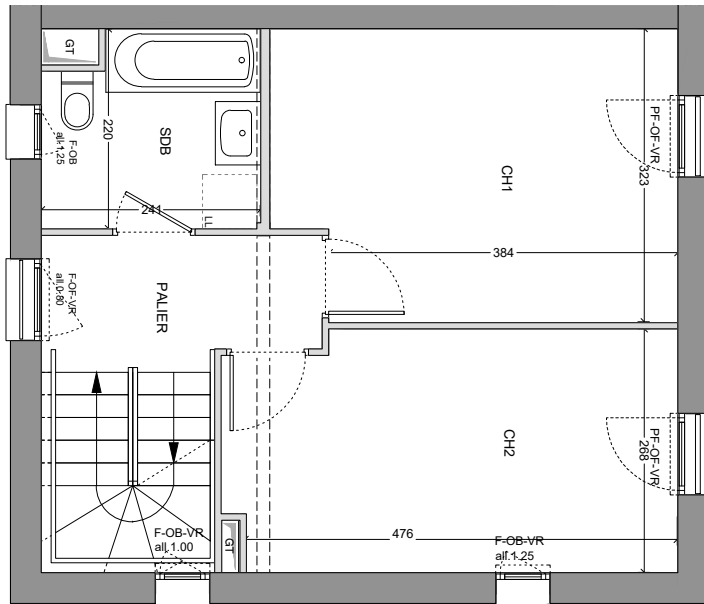
Indice 05  
MAI 2024



LEGENDE

GT	Trappe ventilation naturelle	F Fenêtre	PF Porte-fenêtre	OF Ouvrant à la française	VB Volet battant
GTL	PAC	FI Vitrage fixe	FT Fenêtre de toit	OB Oscillo-battant	VR Volet roulant
				VRE Volet roulant électrique	

Nota : ce plan est susceptible d'être légèrement modifié en fonctions des nécessités techniques de la réalisation, des impératifs administratifs en ce qui concerne les dimensions libres, les équipements et les réseaux divers. Les retombées, soffites, canalisations et radiateurs ne sont pas tous figurés, ou à titre indicatif.



### LEGENDE

Gaine technique	Trappe ventilation naturelle	F Fenêtre	PF Porte-fenêtre	OF Ouvrant à la française	VB Volet battant
GTL	Pompe à chaleur module int. + ext.	FI Vitrage fixe	FT Fenêtre de toit	OB Oscillo-battant	VR Volet roulant
					VRE Volet roulant électrique

Nota : ce plan est susceptible d'être légèrement modifié en fonctions des nécessités techniques de la réalisation, des impératifs administratifs en ce qui concerne les dimensions libres, les équipements et les réseaux divers. Les retombées, soffites, canalisations et radiateurs ne sont pas tous figurés, ou à titre indicatif.



bel'via  
ANTERS

RUE PIERRE BLANDIN

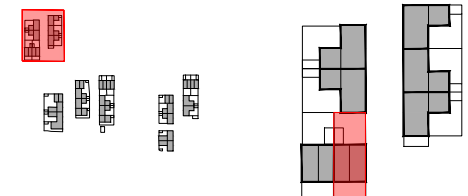


Ilot S6, N°S6-07  
T4, R+1

Surface habitable

RDC	
Entrée	4.0 m <sup>2</sup>
Séjour - Cuisine	27.4 m <sup>2</sup>
Salle d'eau	4.1 m <sup>2</sup>
R+1	
Chambre 1	13.9 m <sup>2</sup>
Chambre 2	13.0 m <sup>2</sup>
Palier	5.0 m <sup>2</sup>
Salle de bain	4.3 m <sup>2</sup>
R+2	
Chambre 3	15.5 m <sup>2</sup>
Salle d'eau	2.3 m <sup>2</sup>
<b>TOTAL</b>	<b>89.5 m<sup>2</sup></b>
Jardin dont appentis	58.2 m <sup>2</sup>

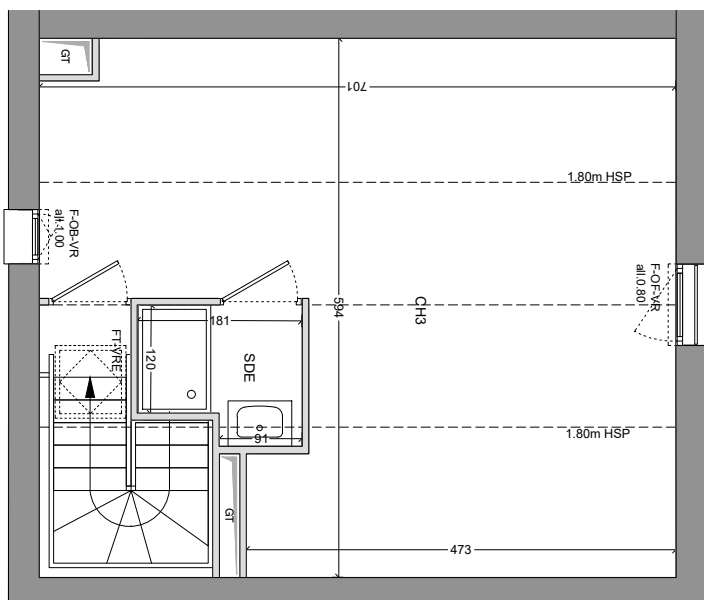
Plans de repérage



PLAN DE COMMERCIALISATION

**EXP** architectes

Indice 05  
MAI 2024



LEGENDE

Gaine technique	Trappe ventilation naturelle	F Fenêtre	PF Porte-fenêtre	OF Ouvrant à la française	VB Volet battant
GTL	Pompe à chaleur module int. + ext.	FI Vitrage fixe	FT Fenêtre de toit	OB Oscillo-battant	VR Volet roulant
					VRE Volet roulant électrique

Nota : ce plan est susceptible d'être légèrement modifié en fonctions des nécessités techniques de la réalisation, des impératifs administratifs en ce qui concerne les dimensions libres, les équipements et les réseaux divers. Les retombées, soffites, canalisations et radiateurs ne sont pas tous figurés, ou à titre indicatif.



bel'via  
ANGERS

RUE PIERRE BLANDIN

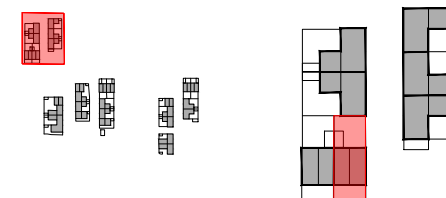


Ilot S6, N°S6-07  
T4, R+2

Surface habitable

RDC	
Entrée	4.0 m <sup>2</sup>
Séjour - Cuisine	27.4 m <sup>2</sup>
Salle d'eau	4.1 m <sup>2</sup>
R+1	
Chambre 1	13.9 m <sup>2</sup>
Chambre 2	13.0 m <sup>2</sup>
Palier	5.0 m <sup>2</sup>
Salle de bain	4.3 m <sup>2</sup>
R+2	
Chambre 3	15.5 m <sup>2</sup>
Salle d'eau	2.3 m <sup>2</sup>
<b>TOTAL</b>	<b>89.5 m<sup>2</sup></b>
Jardin dont appentis	58.2 m <sup>2</sup>

Plans de repérage



PLAN DE COMMERCIALISATION



Indice 05  
MAI 2024