



bel'via
ANGERS

Rue Désiré Legendre

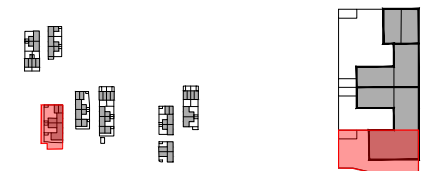


Ilot S7, N°S7-04
T4, Rez-de-chaussée

Surface habitable

RDC	
Séjour / Cuisine	36.9 m ²
Salle d'eau	4.7 m ²
Entrée	3.6 m ²
R+1	
Chambre 1	9.3 m ²
Chambre 2	12.5 m ²
Chambre 3	13.5 m ²
Salle de bain	5.6 m ²
Palier	3.6 m ²
TOTAL	89.7 m²
Jardin dont appentis	57.2 m ²

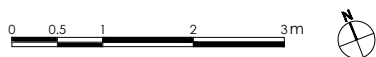
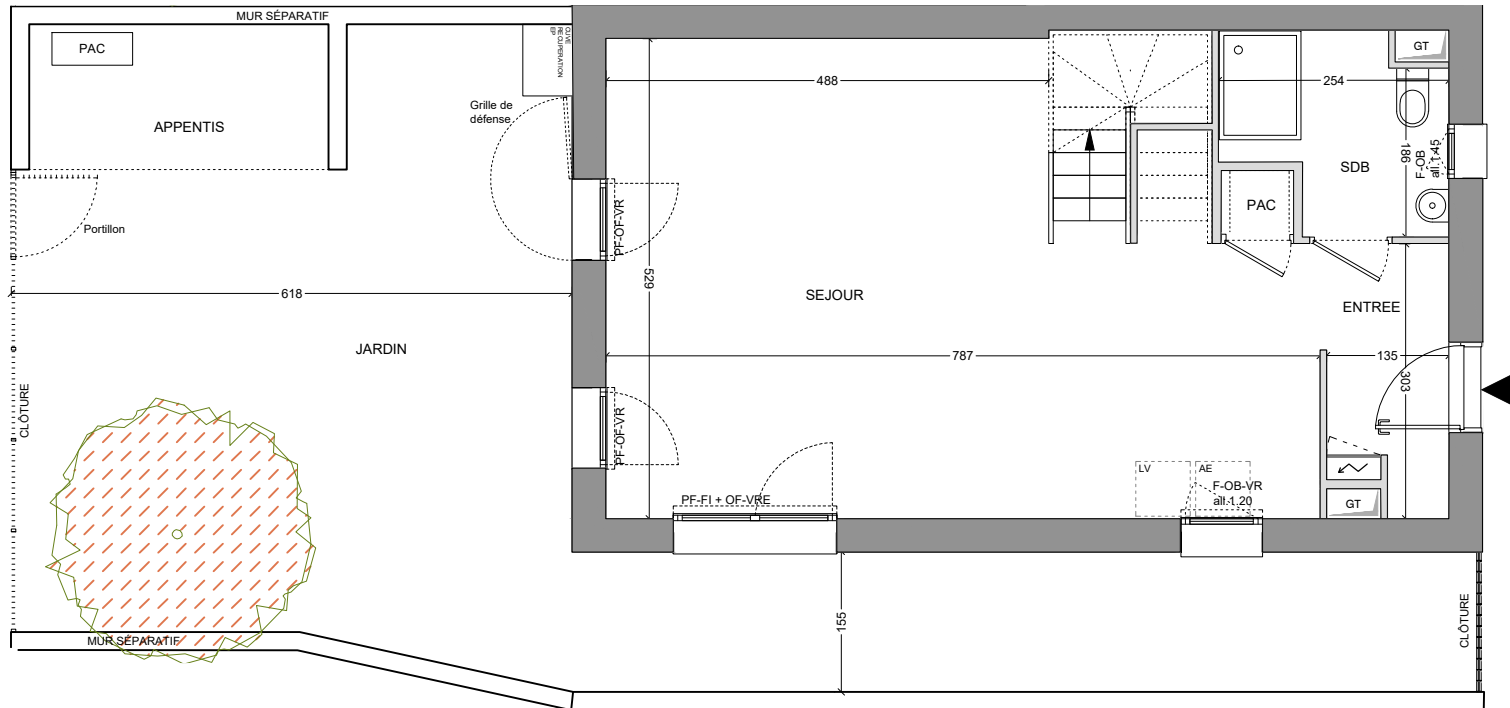
Plans de repérage



PLAN DE COMMERCIALISATION

exp architectes

Indice 05
MAI 2024



LEGENDE

Gaine technique	Trappe ventilation naturelle	F Fenêtre	PF Porte-fenêtre	OF Ouvrant à la française	VB Volet battant
GTL	Pompe à chaleur module int. + ext.	FI Vitrage fixe	FT Fenêtre de toit	OB Oscillo-battant	VR Volet roulant
				VRE Volet roulant électrique	

Nota : ce plan est susceptible d'être légèrement modifié en fonctions des nécessités techniques de la réalisation, des impératifs administratifs en ce qui concerne les dimensions libres, les équipements et les réseaux divers. Les retombées, soffites, canalisations et radiateurs ne sont pas tous figurés, ou à titre indicatif.

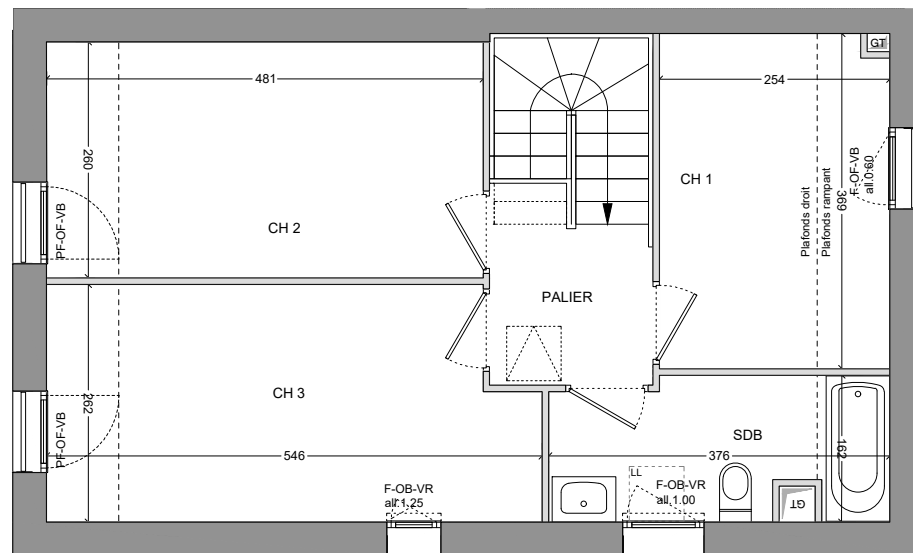


bel'via
ANGERS

Rue Désiré Legendre



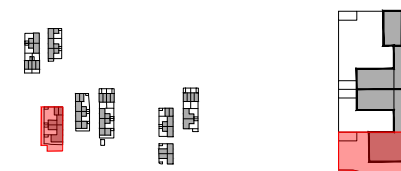
Ilot S7, N°S7-04
T4, R+1



Surface habitable

RDC	
Séjour / Cuisine	36.9 m ²
Salle d'eau	4.7 m ²
Entrée	3.6 m ²
R+1	
Chambre 1	9.3 m ²
Chambre 2	12.5 m ²
Chambre 3	13.5 m ²
Salle de bain	5.6 m ²
Palier	3.6 m ²
TOTAL	89.7 m²
Jardin dont appentis	57.2 m ²

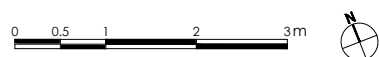
Plans de repérage



PLAN DE COMMERCIALISATION

EXP architectes

Indice 05
MAI 2024



LEGENDE

Gaine technique	Trappe ventilation naturelle	F Fenêtre	PF Porte-fenêtre	OF Ouvrant à la française	VB Volet battant
GTL	Pompe à chaleur module int. + ext.	FI Vitrage fixe	FT Fenêtre de toit	OB Oscillo-battant	VR Volet roulant
					VRE Volet roulant électrique

Nota : ce plan est susceptible d'être légèrement modifié en fonctions des nécessités techniques de la réalisation, des impératifs administratifs en ce qui concerne les dimensions libres, les équipements et les réseaux divers. Les retombées, soffites, canalisations et radiateurs ne sont pas tous figurés, ou à titre indicatif.