

L'ÉCHAPPÉE

Angers - Les Bretonnières



Bâtiment	Logement	Type	Niveau
B3	M16	T3	RDC

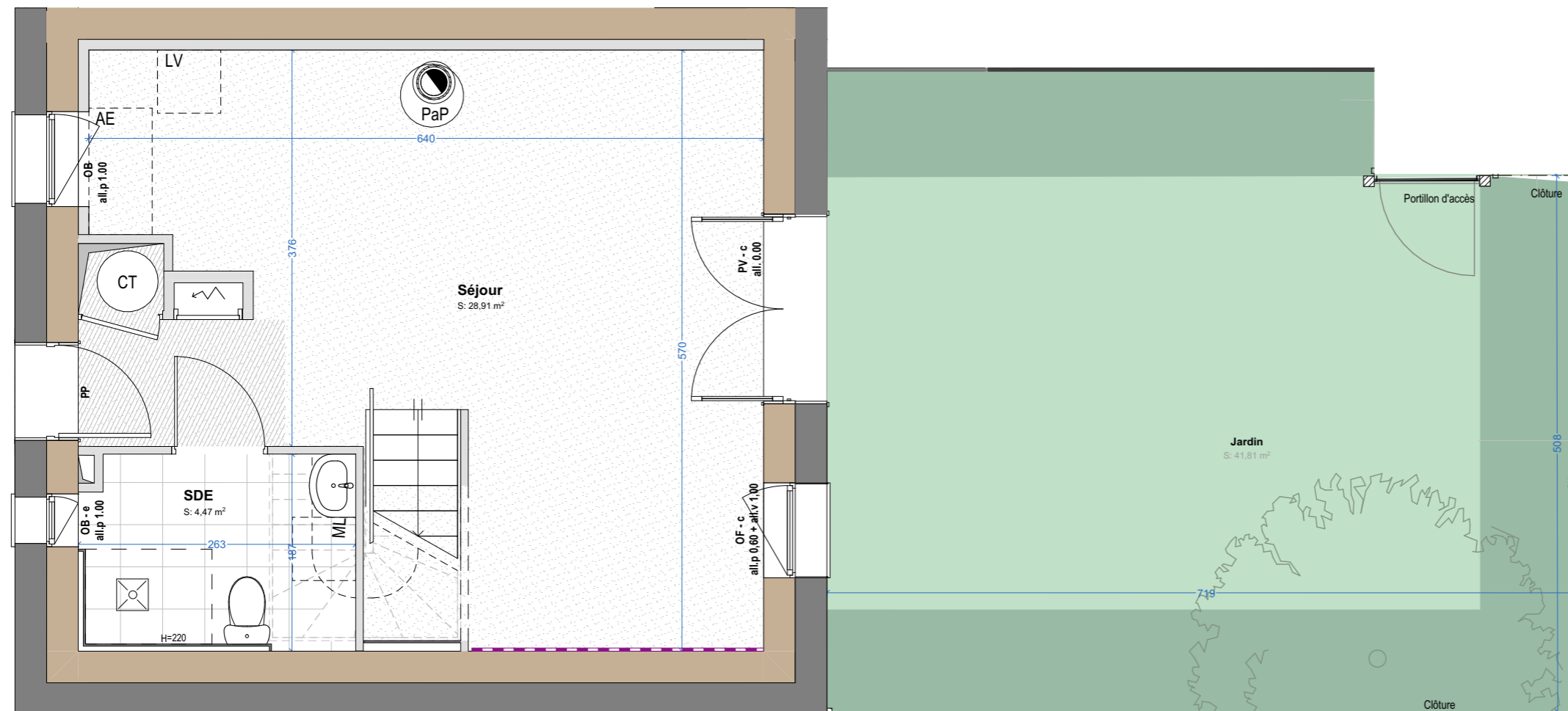
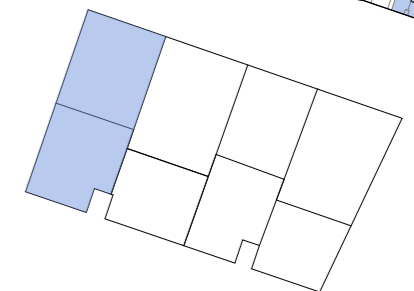
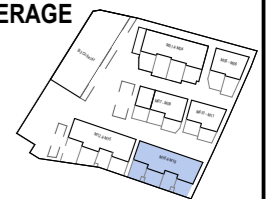
SURFACE HABITABLE

Niveau	Room	Surface (m²)
RDC	Salle d'eau	4,47 m²
	Séjour	28,91 m²
R+1	Chambre 01	14,65 m²
	Chambre 02	10,18 m²
	Palier	2,05 m²
	Salle de bain	4,86 m²

SHAB TOTALE 65,12 m²

SURFACE EXTERIEURE
jardin 41,81 m²

PLAN DE REPERAGE



B3.M16

LEGENDE TECHNIQUE

Accès au logement	Gaine technique	Poêle à pellets	Attente lave-vaisselle	OB Ouvrant oscillo-battant	a Volet oscillo pliant
Haie fruitière	GTL	Chauffe-Eau Thermodynamique	Attente machine-à-laver	OA Ouvrant à l'anglaise	b Volet battant persienné
Pelouse	Mur Briques de Terre Crue	Soffite technique	Attente évier	OF Ouvrant à la française	c Store enroulable extérieur manuel
Sol finition sol souple	Enduit terre	Plinthe technique	PP Porte pleine	OI Ouvrant à l'italienne (soufflet fixé en partie haute)	d Store enroulable intérieur
Sol finition carrelage	Doublage plaque de plâtre	all.p Allège pleine	PP Porte pleine	OC Ouvrant canadien (soufflet fixé en partie basse)	e Vitrage opalescent
		all.v Allège vitrée fixe	PV Porte vitrée	F Vitrage fixe	f Vitrage à contrôle solaire

Les surfaces, côtes, gaines, retombées, soffites et faux-plafonds ainsi que l'emplacement des sanitaires ne sont pas tous figurés et le sont à titre indicatif. Des modifications sont susceptibles d'être apportées à ce plan en fonction des impératifs administratifs, des contraintes techniques de conception et des tolérances d'exécution, tant en ce qui concerne les dimensions libres que les équipements et les réseaux divers, les appareillages sanitaires et électriques.

PLAN DE COMMERCIALISATION

07/10/2024

INDICE : B

(apm) & associés

URBANISME . ARCHITECTURE . ECOLOGIES

Paris . Rennes

L'ÉCHAPPÉE

Angers - Les Bretonnières



Bâtiment	Logement	Type	Niveau
B3	M16	T3	R+1

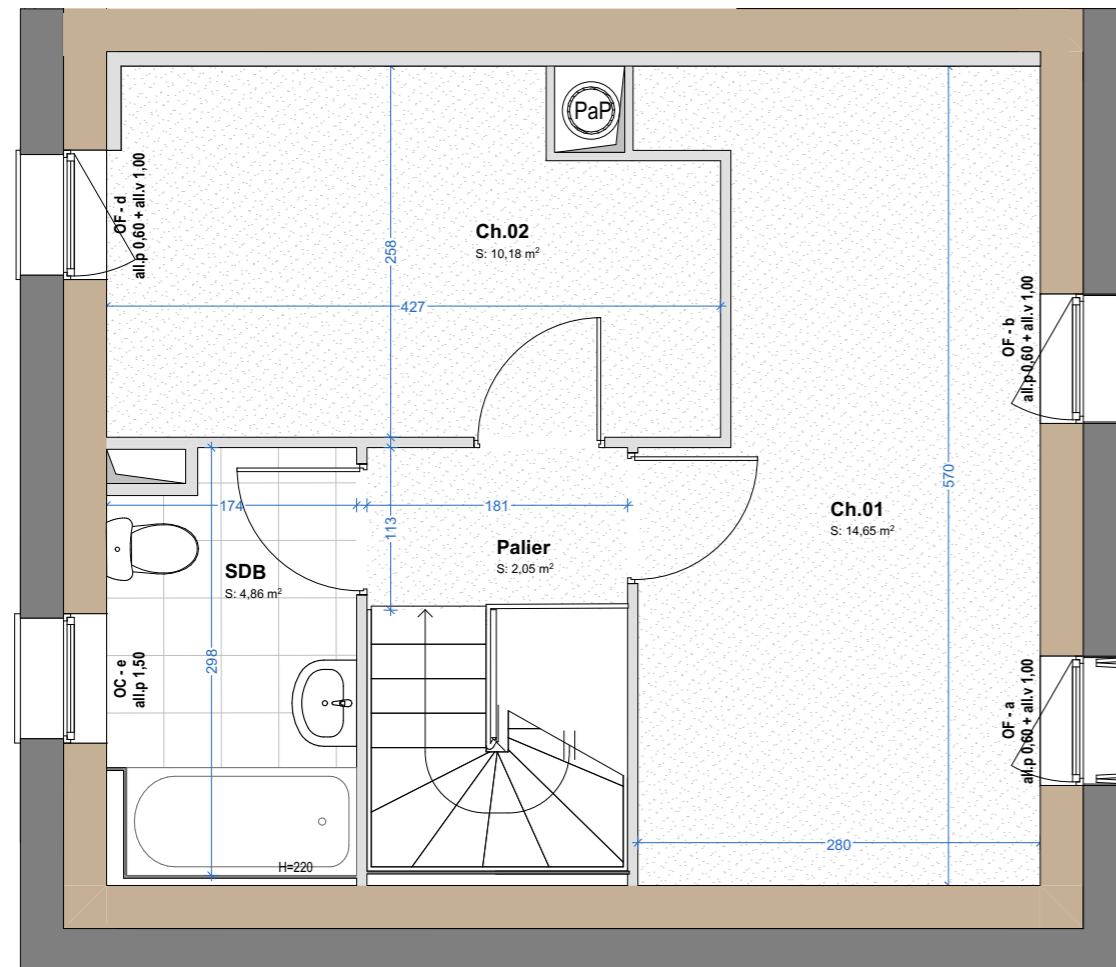
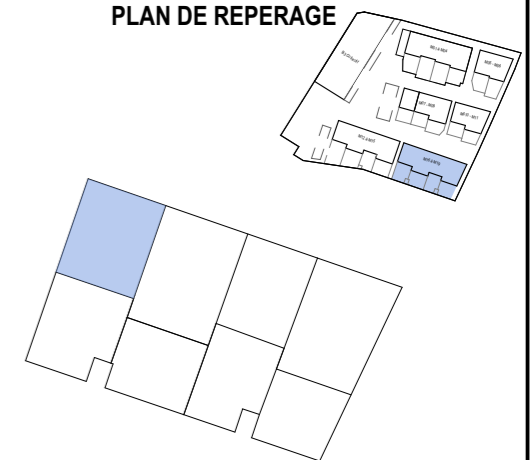
SURFACE HABITABLE

RDC		
	Salle d'eau	4,47 m ²
	Séjour	28,91 m ²
R+1		
	Chambre 01	14,65 m ²
	Chambre 02	10,18 m ²
	Palier	2,05 m ²
	Salle de bain	4,86 m ²

SHAB TOTALE 65,12 m²

SURFACE EXTERIEURE 41,81 m²
jardin

PLAN DE REPERAGE



LEGENDE TECHNIQUE

Accès au logement	Gaine technique	Poêle à pellets	Attente lave-vaisselle
Haie fruitière	Mur Briques de Terre Crue	Chauffe-Eau Thermodynamique	Attente machine-à-laver
Pelouse	Enduit terre	Soffite technique	Attente évier
Sol finition sol souple	Plinthe technique	all.p Allège pleine	PP Porte pleine
Sol finition carrelage	Doublage plaque de plâtre	all.v Allège vitrée fixe	PV Porte vitrée

OB Ouvrant oscillo-battant	a Volet oscillo pliant
OA Ouvrant à l'anglaise	b Volet battant persienné
OF Ouvrant à la française	c Store enroulable extérieur manuel
OI Ouvrant à l'italienne (soufflet fixé en partie haute)	d Store enroulable intérieur
OC Ouvrant canadien (soufflet fixé en partie basse)	e Vitrage opalescent
F Vitrage fixe	f Vitrage à contrôle solaire

Les surfaces, côtes, gaines, retombées, soffites et faux-plafonds ainsi que l'emplacement des sanitaires ne sont pas tous figurés et le sont à titre indicatif. Des modifications sont susceptibles d'être apportées à ce plan en fonction des impératifs administratifs, des contraintes techniques de conception et des tolérances d'exécution, tant en ce qui concerne les dimensions libres que les équipements et les réseaux divers, les appareillages sanitaires et électriques.

PLAN DE COMMERCIALISATION

07/10/2024

INDICE : B

(apm) & associés

URBANISME . ARCHITECTURE . ECOLOGIES

Paris . Rennes